

הלבנת שיניים

ביום בהיר אחד

גורמים ושיטות

מאת: ד"ר חגי בצר

www.peh.co.il

שיטות הלבנה

גורמים לצביעת שן:

•צביעה חיצונית

•צביעה פנימית

גורמים לצביעת שיניים חיצונית

•גורמים התנהגותיים המביאים להצטברות שכבה בעלת צבע:

–עישון.

–לעיסת טבק.

–קפה.

–תה.

–הצטברות אבנית.

–שטיפות פה רפואיות:

•כלורקסידין

•סטנוספלוריד

גורמים לצביעת שיניים פנימית



טראומה



פגמים התפתחותיים



גיל



תרופות (טטרהציקלין)

שיטות הלבנה

שיטות לטיפול בצביעה

•הסרת צבע חיצונית.

•הסרת צבע פנימית.

הסרת צבע חיצונית

ימדובר בסילוק מכאני של שכבת הצבע שהצטברה על השן:

–הסרת אבן.

–פוליש לשן עם אבקת פוליש והברשה.

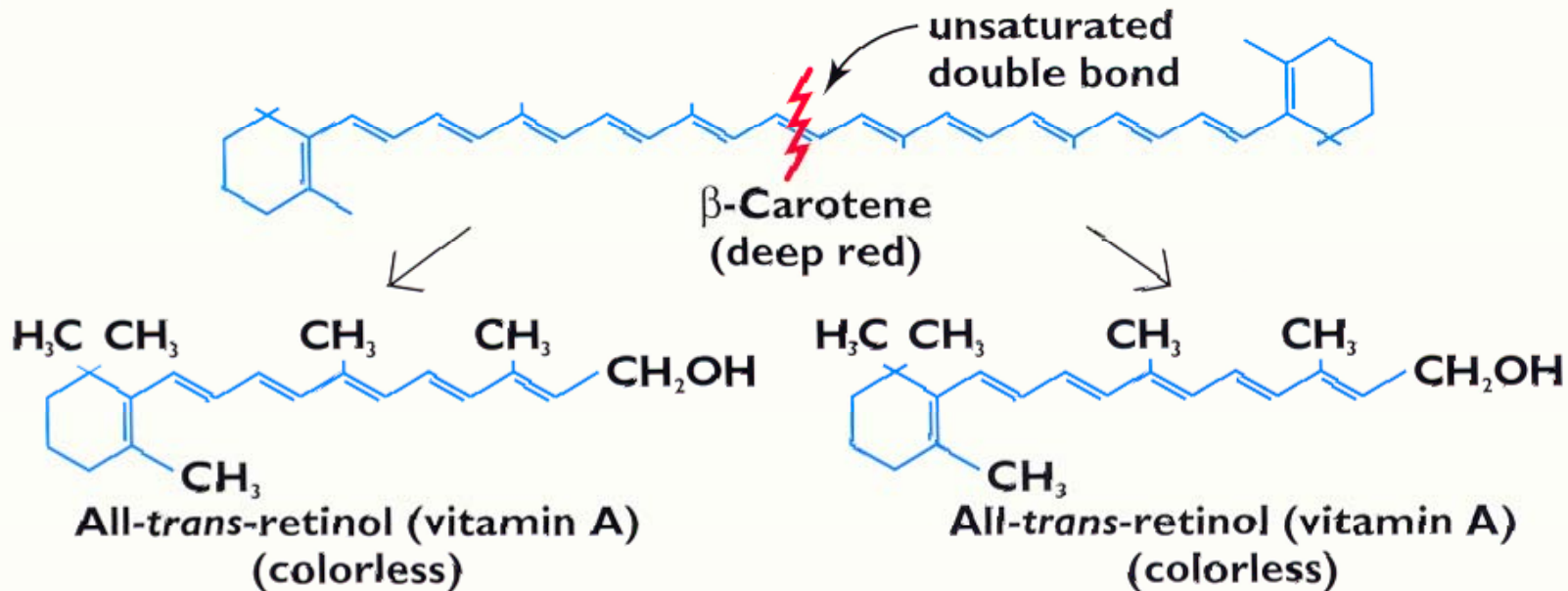
•השפעת הפרוצדורה על השן:

–הסרת חומר שן מיקרוסקופית.
–זניחה

הסרת צבע פנימית

שימוש במי חמצן להבהרת הצבע.

- באופן כללי, מי חמצן משתמשים במולקולות חמצן שמפרקות חלבונים בעלי צבע שהצטברו בשן.
- פירוק הכימיקל מנטרל את השפעת הצבע של החלבון.



הסרת צבע פנימית

• השפעת מי החמצן על השן:

- זניחה.
- באחוז קטן מהמקרים תופיע רגישות שתעלם תוך 1-2 ימים.
- הופעת שלפוחיות לא כואבות על החניכיים במגע עם מי חמצן – נעלם תוך 30 דקות מסוף הטיפול.
- במקרים נדירים חומר ההלבנה מגיע למוך השן. בשלב זה מתחיל כאב החולף עם הפסקת הטיפול.
- הפסקת הטיפול בשלב זה מונעת נזק בלתי הפיך.
- לעולם לא מבצעים הלבנה בהרדמה.

שיטות הלבנה

מהלך ההלבנה

- הלבנה בקליניקה.
- הלבנה ביתית.
- הלבנה משולבת.

קודם כל בדיקת פציינט

•הלבנה נעשית על שיניים טבעיות בלבד

—סתימות קדמיות.

—כתרים קדמיים.



קודם כל בדיקת פציינט

יש לבדוק את צבע השן.

–קיים מפתח צבעים ייחודי לשיניים המעניק לכל שן מספר צבע המיוצג באות ומספר:

- אות – מייצג את גוון השן – A – הבהיר ביותר – D הכהה ביותר.
- מספר – מידת הרוויה של הצבע – 1 רוויון מופחת, 4 – רוויון מירבי.

•במהלך הלבנה בת שעה בד"כ צבע השן משתנה ב- 2 מספרים או באות ומספר.



קודם כל בדיקת פציינט

• לכן נהוג לערוך צילום "לפני ואחרי" –



קודם כל בדיקת פציינט

ידרך נוספת להמחיש את יעילות הטיפול היא הלבנת כל לסת בנפרד.



הלבנה בקליניקה

יִשְׁלַב רֵאשׁוֹן – הַגְּנָה עַל הַמְּתַרְפֵּא:

– ללא הרדמה.

– משקפי מגן.

– מרחיק שפתיים

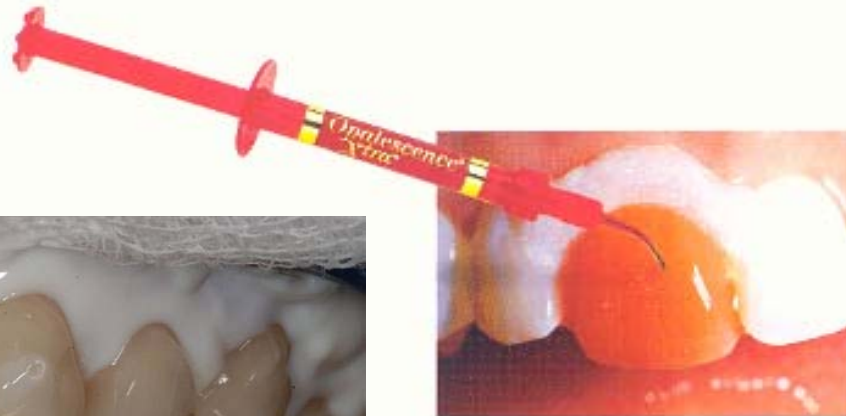
– ג'ל הגנה על החניכיים.



הלבנה בקליניקה

•שלב שלב שני – הנחת חומר ההלבנה:

–מכיל מי חמצן במצב לא פעיל.



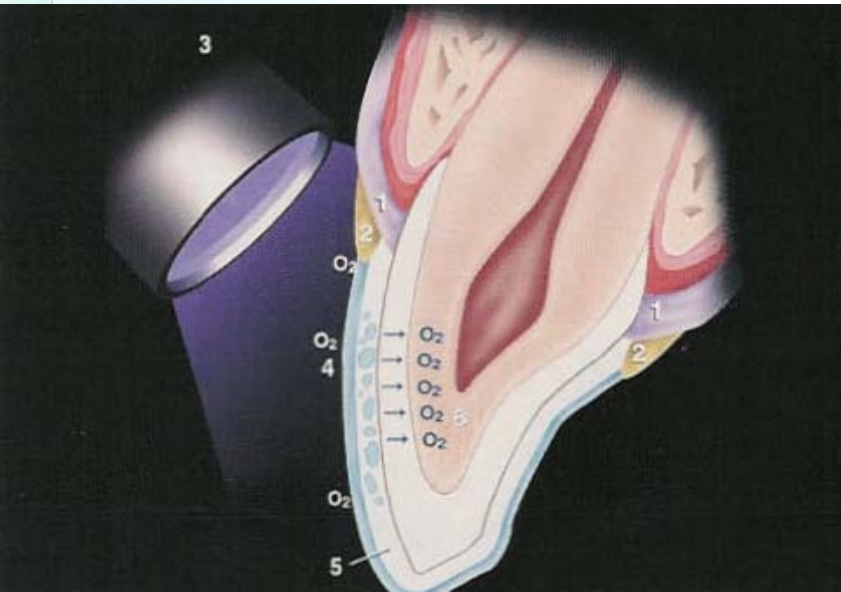
הלבנה בקליניקה

י.שלב שלב שלישי - שפעול חומר ההלבנה:

—קיימים אמצעים רבים המבצעים
לשפעול:

- אור.
- חום.
- לייזר.

—לכולם אפקט זהה - שפעול מי
החמצן לביצוע ההלבנה.



**מקור אור
קבוע**



**מקור אור
ידני**



הלבנה בקליניקה

י.שלב רביעי – הצגת התוצאות.

– ככל שמשך ההלבנה ארוך יותר ההלבנה משמעותית יותר.

– מבצעים כל לסת בנפרד.

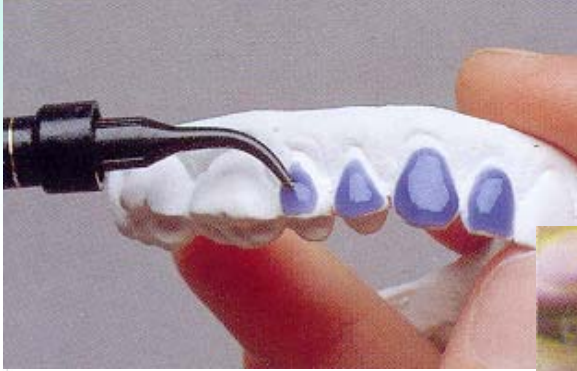
– בישיבה בת שעה עורכים 2 סבבים על כל לסת.



הלבנה בבית

•שלב ראשון –

–לקיחת מטבע של השיניים והכנת
טוד אישי.



הלבנה בבית

•שלב שני –

–מתן חומר הלבנה.

–הוראות לשימוש.

–חזרה לביקורת.



ההבדלים בין השיטות

• הלבנה ביתית:

- זמן ארוך יותר בשימוש.
- שליטה של המטופל.
- עלויות טכנאי.

• הלבנה בקליניקה:

- תוצאות מיידיות.
- שליטה של הרופא.
- עלויות "זמן כיסא".

ההבדלים בין השיטות

- **יעילות ההלבנה זהה בשתי השיטות:**

- בכל מקרה, 40% מהצבע המקורי חוזר תוך 14 יום.
- לכן נהוג להלבין ביתר את השן או לבצע סבב נוסף של הלבנה לאחר חודש.

- **הטיפול מחזיק לתקופה של 1-2 שנים.**

השיטה המשולבת

• שיטה המשלבת את יתרונות 2 השיטות:

- הלבנה בקליניקה פותחת את תהליך ההלבנה.
- ממשיכים את הטיפול בבית עד להגעה לגוון הרצוי.
- לאחר חודש חוזרים על התהליך בבית ו/או בקליניקה לפי הצורך.

שיטות הלבנה

מוצרי מדף

לקות

•הרעיון:

–שימוש בחומר הלבנה במצב דמוי לקה.

•חסרונות:

–ריכוז חומר נמוך (3.5%).

–קושי בשמירה על יובש ופגיעה ביעילות.

–קושי בהלבנה באיזורים פנימיים.



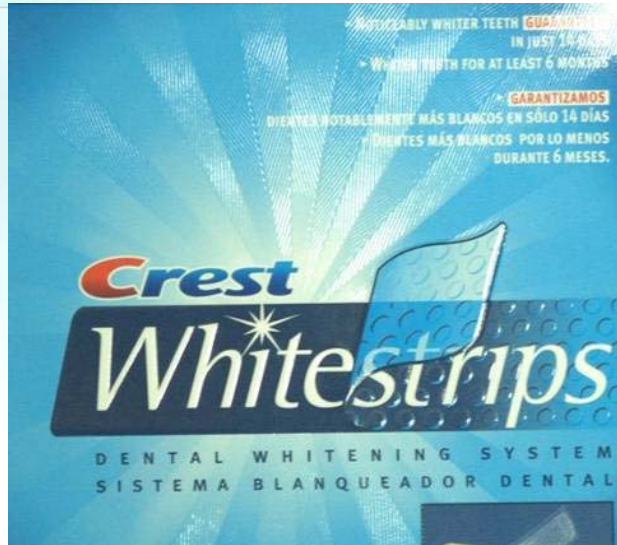
סדים/ דמויי סדים

• הרעיון:

– שימוש בסדים מוכנים מראש עם חומר הלבנה.

• חסרונות:

– ריכוז חומר נמוך (3.5%).
– לא מתאים לכל האנשים (שיניים עקומות).



Opalescence[®] treswhite
הדור החדש להלבנה ביתית

הסד כבר בקניין!

שלב 1

שלב 2

שלב 3

שלב 4

שלב 5

לפני אחרי

ULTRADENT

שאל אותנו על המבצעים המיוחדים

סט הלבנה חדש מבית ULTRADENT המגיע בתוך סד הלבנה אוניברסלי ומוכן לשימוש מכיל 9% Hydrogen Peroxide עם חומר הגנה לחניכיים, מובנה בתוך סד הלבנה.